

# ゆいの里だより

No.13

平成 30 年 6 月発行  
NPO 法人 結の会  
宇和島市三間町  
増田 20  
TEL/FAX  
0895-20-7128  
E-mail  
yui7128@ybb.ne.jp  
URL  
http://yuinosato.com/  
ゆいの里 よもぎ湯  
で検索



## 臨時ボーナス

平成 29 年度は、愛媛県の障がい者ブラッシュアップ事業に参加させていただき、結ゼリーをいろいろな場面で販売することができました。愛媛国体開催もあり、製造が追いつかないほどでした。ゆいの里の主力商品である、よもぎも、乾燥した状態で 6 トンと過去最高の生産量でした。“よもぎ湯”としても売れ行き好調ですが、新たに乾燥よもぎを大手企業に売り込むことができ、こちらも売上げ好調。また、ハウスでは、新たにネギの栽培を始め、夏場のハウス有効利用に繋がりました。

職員・メンバーさんみんなの頑張りによって、過去最高の売上げをあげる事ができました。その結果、4 月 15 日には、臨時ボーナスを支給することができ、3 月分の工賃と合わせて支給額が、10 万を超えたメンバーさんが 10 名以上おられました。今年度から、新たな 3 年間の工賃向上計画が始まります。目標が、達成できるような気を引き締めて頑張ります！



“Hello.I'm yomogyu.I was born and raised in Uwajima of Japan,I hope you like me.”  
2017.8 月ゆいの里のよもぎ湯が海を渡りアメリカへと進出しました。アメリカロサンゼルス在住の日本人、鈴木様よりゆいの里のよもぎ湯を鈴木様が経営されている **Kenshin Trading Corporation** (鍼灸院などで使用する商品などを取扱されています。) で取扱いたいと連絡があり、現在までに約 300 袋納品しております。文化の違いによりまだまだ手探りの状態ですが、世界中の人々から It's amazing!素晴らしい!そんな声が聞こえてくると嬉しいですね。

## よもぎ湯アメリカへ



## 福祉機器贈呈

伊予銀行社会福祉基金様より業務用冷凍庫を寄贈していただくことになり、贈呈式が 10 月 4 日ゆいの里で行われ、関係者が出席しました。この冷凍庫の導入によってさつまいもの冷凍保存が可能となり、加工場にて製造しているよもぎ餅・スイートポテトの原料となるさつまいもを年間を通して確保できるようになりました。本当にありがとうございました。

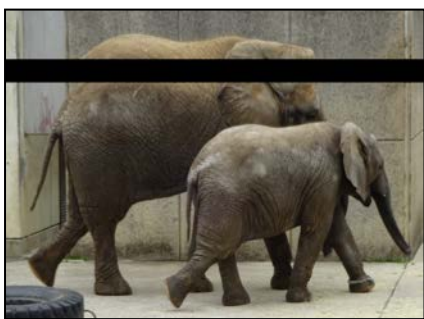


## フイチイベント

ゆいの里では、レク活動にも力をいれています。働くだけでなく、楽しいこともたくさんしようと担当の職員が、毎回楽しい企画を考えてくれています。平成 29 年度も年間 6 回のフイチイベントが企画されました。企画を見て、参加したい人だけが参加するフイチイベント。

- 5 月 砥部動物園
- 7 月 南レク (宇和海展望タワー)
- 8 月 ギャラリーしろかわ
- 11 月 砥部動物園
- 2 月 南楽園 (梅まつり)
- 3 月 歴史文化博物館

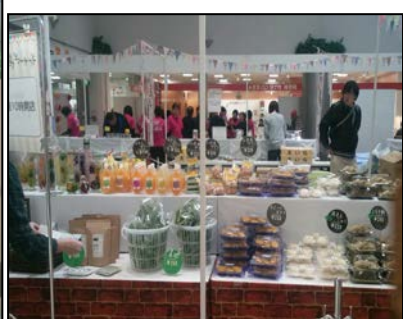
この他にも、10 月に BBQ、12 月には、クリスマス会が行われました。30 年度も、6 回のフイチイベントを行う計画です。



## 農福連携

夏場のハウスの利用の仕方は、以前からの課題の一つでした。農福連携でお世話になった南予地方局産業振興課の担当の方に相談ののっていただき、ネギの栽培に取り組みすることに。昨年 3 月から準備を始め、今回で 3 度目の収穫となりました。収穫したネギは、JA に出荷しています。3 棟あるハウスで出荷の時期を考えながら、春菊・ネギを栽培しています。また、三間町の若手農家さんのグループさんをご紹介していただき、委託で里芋掘りや出荷の仕分けなどの作業にも取り組んでいます。

新しい事業に取り組むことにより、年間を通しての仕事の確保と売上げアップが実現できました。2 月 17 日 18 日は、青い鳥マーケットの農福連携編が、北フジにて開催されました。開催前には、取材があり、当日は、とてもいい笑顔の紹介文がボードで展示されました。



## 防災訓練と普通救命講習

平成 29 年度は、6 月・2 月に消防訓練を行いました。6 月は、作業中に火災が起こったとの想定で、避難から通報消火までを。2 月は、地震から火災が起こったとの想定で、どちらも水消火器を使つての消火訓練を行いました。10 月には、職員全員で普通救命講習を行いました。事前に DVD を視聴し、救急救命士の方の指導のもと、心肺蘇生法・AED・異物除去・止血法について学びました。もしもの時、しっかり対応できるように真剣に取り組みました。



## 研修旅行

今年は、4 月 19 日 20 日の 2 日間に岡山の倉敷方面と香川県の金毘羅さんに行ってきました。総勢 28 名。日程の関係で、出発時間が早く心配されましたが、みんなそろって出発。目的の地は、倉敷美観地区。グループに分かれ散策へ。今晚の宿は、鷲羽山の麓のホテルです。部屋や露天風呂からは瀬戸大橋のライトアップがきれいに見えました。

2 日目は金毘羅さんへ。金毘羅歌舞伎が開催中で観光客で賑わっていました。元気な人たちは、1368 段の石段を登り、奥社へ向かいました。途中リタイヤするのはと心配していましたが、みんななんとか登り切ることができました。なかには、幸せの黄色いお守りを買った人も。昼食はテレビでもよく観る中野うdon 学校で、おいしいうどんをいただき、たくさんお土産を買って帰路につきました。後で聞いた話では、翌日？筋肉痛であちこち痛みが出た方が何名かおられました。...



## あとかき

ゆいの里は、4 月から土日開所日となりました。利用者さんと担当職員とで、一カ月の予定表を作り利用日を決めてもらう。その人なりの予定表。最初は戸惑いもありましたが、土日の利用の仕方も安定してきています。今、ハウスのネギが収穫真っ最中です。今日もみんなで出荷作業を頑張っています。よもぎは、春先の寒さの影響が发育が遅く収穫が遅れて来週あたりからになりそうです。また、忙しい季節の始まりです。今年度も変らぬご支援ご協力をいただきますようよろしくお願いいたします。