

# ゆいの里だより

## 「つなぐ」新設にあたり

社会は、今、コロナウイルスの感染で大変な状況です。一日も早い終息を願わずにはいられません。こんな時こそ、みんなを力合わせて困難に立ち向かい、乗り越えていきましょう。

このような大変な時期ではありますが、皆様のお陰を持ちまして、私たち「結の会」は、また、一歩前へ歩みを進めることができました。

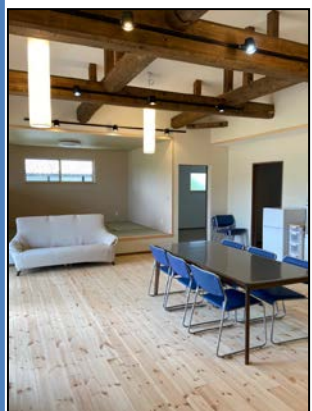
地域の方々、多くの関係者の方々に支えられ、特に、増田地区の皆様の深いご理解をいただき、新しい生活介護事業所『つなぐ』を建設することができました。そして、送迎等に使用する駐車場も整備することができました。

これまでと同様、命の重み、大切さを共有し合い、安心して皆様に生活していただける場を提供していきたいと考えています。

また、新しい調理室で、これからも皆様に喜んでいただけるいろんな加工品を生産し、多くの方にお届けできることをうれしく思っております。

新たな作業所の建設にご協力いただきました多くの皆様に感謝申し上げますとともに、今後とも私たちの事業にご理解とお力添えをいただきますよう心からお願いいたします。

NPO 法人 結の会  
理事長 稲田 司



No.15  
令和2年6月発行  
NPO 法人 結の会  
宇和島市三間町  
増田 20  
TEL/FAX  
0895-20-7128  
E-mail  
yui7128@ybb.ne.jp  
URL  
http://yuinosato.com/  
ゆいの里 よもぎ湯  
で検索



## 布マスク

カラフルな布マスク。ゆいの里職員の大西さんが、みんなに作ってくれた布マスクです。仕事から帰った後、お家でせっせと作ってくれました。布もゴムも全部自前です。マスクがない・足りない・困っていたので、みんな大助かりです。鼻の部分が高くなっているので通気性がよく、洗って繰り返し使えるので便利です。こんなに上手にできるなら仕事にすればよかったかも・・・



## 福祉車両

愛媛県共同募金会様より、送迎用車両を助成していただきました。生活介護事業の開始に伴い、車椅子での送迎にも対応できる車をと申請させていただきました。6/27に納車。おかげさまで、送迎がこれまで以上に効率よくできそうです。



## キャリアガイド教室

昨年の11月、宇和特別支援学校の小学部のキャリアガイド教室に行ってきました。クッキングで、何かおやつをとということだったので、ゆいの里自慢の、よもぎ餅・みたらし団子をみんなで作りしました。どちらも柔らかい生地にあんこを包むので大変でしたが、試食会で美味しいと喜んでくれました。お邪魔した私たちも、とても楽しい時間を過ごすことができました。後日、生徒の皆さんから、うれしいお便りが届きました。お便りは、ゆいの里の食堂に展示させていただきます。



## ゆいの里 イベント

今年度もたくさんさんのイベントを開催しました。毎回、担当職員が企画を考えるプチイベント・お肉をおなか一杯食べたパーベキュー・ビンゴゲームが楽しいクリスマス会などなど。

- 4月 研修旅行(別府方面)
- 5月 伊達博物館・宮協書店
- 6月 ボーリング大会
- 8月 カラオケ
- 9月 パーベキュー
- 12月 クリスマス会
- 2月 梅まつり
- 3月 野福峠とどんぶり館



## 事業紹介

ゆいの里の大きな2つの事業の紹介です。写真は、よもぎ畑とハウスのネギ畑の様子です。よもぎ畑では、春先から草引きと草刈りに追われる日々が続きます。現在は、収穫真っ最中です。ネギ畑は、少しずつ収穫時期をずらして生育中。次回は、7月初めころから収穫予定です。



## 新職員紹介と職員移動

中平 敬三さん・昨年8月から勤務。加工場全員チームワークで頑張ります。今後ともよろしくお願いたします。

牧野 由香里さん・6月から加工場で勤務しています。利用者さんと一緒に頑張ります。梅川 直子さん・看護師さんです。『つなぐ』にて週2日勤務していただきます。

佐々木 志乃さん・この度、『つなぐ』新設に伴い、ゆいの里加工場から移動になりました。新しい場所で頑張ります。

## コロナ対策

新型コロナウイルスに対する対策として、たくさんの方が日々の業務に加わりました。毎日の検温、マスク着用、送迎車や作業場、手すり・ドアノブの消毒など・送迎時には、乗車前に手消毒、本人や同居ご家族の体調確認をし、前日の行動確認などもお聞きし、作業場や食堂も、密にならないよう換気に気をつけ、作業台の中央に仕切りを置き、台の配置を変え、給食は、2か所に分かれて摂るようにしています。みんなの頑張りで、緊急事態宣言が出た後も、休むことなく事業を続けることができました。



## ありがとうございます

『ゆいの里』『つなぐ』に「寄付・ご寄贈」いただきました。ご紹介させていただきます。  
佐々木省三様・イーゼルボード  
三間中央ガス様・壁掛け時計  
ひだまり工房様・生花  
古川製材所様・生花  
稲田司・暁子様・金一封  
この他にも、ご近所の農家さんから、野菜をいただきました。ありがとうございます。

## あとがき

先日、メンバーさんが一人退所されました。ゆいの里が、無認可のこだま作業所の頃から利用されていた方でした。元気な頃は、一緒によもぎ畑で作業したり、ハウスで、春菊やキュウリの栽培を手伝ったりと、いつも真面目に作業され、それでいてユーモアのある方でした。長くお付き合いした仲間がいなくなってしまうのは、本当に残念です。これからも、どうか、お元気で、また顔を見せてください。7/1から、生活介護事業所『つなぐ』開所。これまでの多くの出会いに感謝しつつ、その思いを新たな出会いにつなげて行きたいと思えます。